

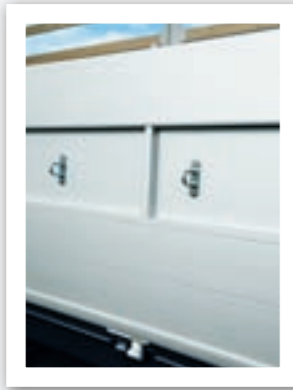
ERFAHRUNG MACHT ERFINDERISCH.
DIE LOAD CARRIER.



AUS ERFAHRUNG INNOVATIV. PRITSCHEN- UND PLANENFAHRZEUGE VON KRONE STEHEN SCHON SEIT MEHR ALS 30 JAHREN FÜR PRAXISGERECHTE TRANSPORTKOMPETENZ. DIE FAHRZEUGE SIND SOLIDE KONSTRUIERT, EINFACH IN DER HANDHABUNG UND ÜBERZEUGEN AUF DER STRASSE DURCH ABSOLUTE ZUVERLÄSSIGKEIT.

Seit der Gründung im Jahre 1971 baut KRONE Pritschen- und Planenfahrzeuge und schuf bis heute zahlreiche Klassiker für den Transportalltag. So erfand KRONE das Planengestell mit „Einhandbedienung“, das der Fahrer auch unterwegs ohne fremde Hilfe komplett demontieren

kann. Und verwendet nur ausführlich geprüfte, in Großserien gefertigte Bauteile. So sind die KRONE Load Carrier aufgrund funktionaler Handhabung, geprüfter Komponenten und erstklassiger Verarbeitung auch heute noch eine so vorausschauende wie arbeitssichere Investition.



Stabile Seitenbordwände.
Die Bordwände sind mit Zugankerstangen ausgestattet und stabil mit dem Scharnierbock verschraubt.



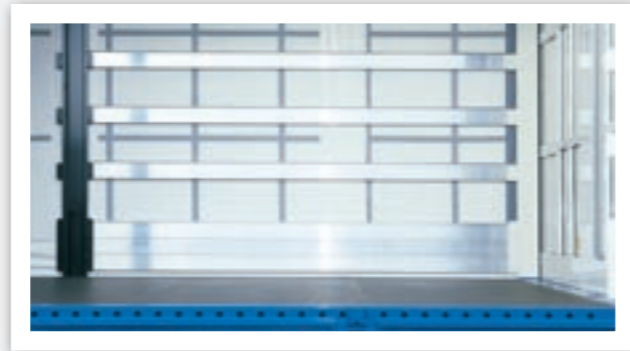
Funktionaler Seitenanfahrtschutz.
Der Seitenanfahrtschutz ist klappbar, damit Anbauten wie der Reserveradkorb und Werkzeugkästen leicht zu erreichen sind.



Geschützte Planenspannung.
Die Planenspannung der Schiebegardine ist im Heckportal stoßgeschützt und deshalb unverwüstlich.



Tiefliegende Kupplung.
Auf Wunsch stattet KRONE Ihren Motorwagen mit einer tiefliegenden Kupplung und einem klappbaren Unterfahrerschutz aus.



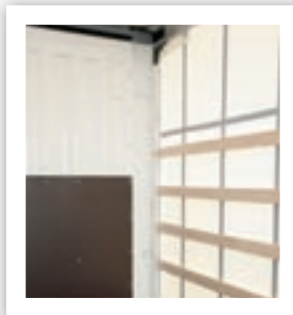
Verstärkte Laderaumbegrenzung.
Für eine stärkere seitliche Laderaumbegrenzung empfiehlt sich die Ausrüstung mit Aluminium-V-Einsteckklatten oder mit zusätzlichen Holz-Einsteckklatten.



Erstklassiges Schiebeerdeck.
Für das Ein- und Auskranken direkt an der Stirnwand lässt sich das Schiebeerdeck auch von vorn nach hinten aufschieben.



Stabiler Multi Lock-Rahmen.
Der Load Carrier mit Bordwand verfügt ebenfalls über den Multi Lock-Außenrahmen. Ein Anfahrtschutz vermeidet Bordwandschäden.



Robuste Stirnwand.
Die Innenseite der Stirnwand besitzt einen doppelten Anfahrtschutz durch ein vorn hochgezogenes Chassis und die Schichtholz-Prallwand, die mit der Stirnwand verschraubt ist.



Sichere Bordwandausstattung.
Bordwandverschlüsse verfügen über einen nachstellbaren Exzenter. Die Klappprünge ist mit zweifacher Sicherung, die Bordwand mit Zuganker ausgestattet.



Widerstandsfähiges Heck.
Die Heckkrüge ist mit Rammecken gesichert, die Türblätter sind mit Doppelscharnieren aus dem Rampenbereich gedreht.



Zentralachsanhänger in Volumenausführung mit 3 Paar Seitenbordwänden.



2-Achs-Pritschenanhänger ohne Verdeckgestell in klassischer „Baustoff-Ausführung“.



2-Achs-Pritschenanhänger in Schiebegardinenausführung.



Pritschenaufbau auf 3-achsigem Motorwagen in Schiebegardinenausführung mit tiefliegender Kupplung für Zentralachsanhänger.